

AgroFinancieel Melkvee

Dhr. Veehouder

Koestraat 1

9999 AA DARP

Bedrijfsgegevens

Klantnummer:	123456
Telefoon:	0570-664111
Adviseur:	A.D. Viseur
BTW-boekhouding	Alle financiële cijfers zijn weergegeven exclusief BTW
Periode:	Januari 2018 t/m december 2018

De financiële cijfers zijn gebaseerd op basis van fictieve gegevens. Alle balansmutaties zoals voorraadwijzigingen, aanwas van de veestapel of overig productiemateriaal en afschrijvingen zijn hierin meegenomen.

Melkvee

Castelijns
& Swaans

accountants - adviseurs

dhr. Veehouder

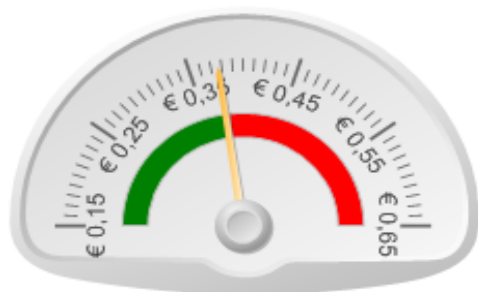
Uw referentiegroep:

Kilogram melkquotum: > 800.000

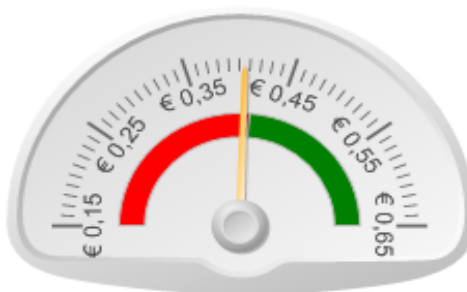
Periode: Januari 2018 t/m december 2018

Definitieve cijfers zijn weergegeven exclusief BTW

Prestatie-indicatoren voor uw onderneming



Kritieke opbrengstprijs per kg melk



Werkelijke opbr.prijs per kg melk



Saldo per kg melk

Bedrijfsstructuur

	Uw bedrijf 1-1-2018	Referentie 1-1-2018	Landelijk 1-1-2018
Aantal bedrijven	1	60	135
Kilogram melkquotum	1.300.000	1.126.864	830.511
Kilogram melkquotum per hectare	18.005	19.626	17.513
Geleverde kilogram melk	1.262.474	1.199.584	879.098
Vetpercentage	4,3	4,35%	4,37%
Eiwitpercentage	3,4	3,50%	3,52%
Gemiddeld aantal aanwezige koeien	150	144	108
Kilogram melk per koe	8.306	8.481	8.114
Kilogram meetmelk per koe	8.638	8.912	8.552
Aantal hectare grasland	58	52,2	42,2
Aantal hectare snijmais	14,2	9,2	7,2

Melkvee

dhr. Veehouder

Uw referentiegroep:

Kilogram melkquotum: > 800.000

Periode: Januari 2018 t/m december 2018

Definitieve cijfers zijn weergegeven exclusief BTW

Financieel resultaat per 100kg geleverde melk

	Uw bedrijf 1-1-2018 31-12-2018 Absoluut	Uw bedrijf 1-1-2018 31-12-2018 Per eenheid	Referentie 1-1-2018 31-12-2018 Per eenheid	Afwijking 1-1-2018 31-12-2018 Relatief	Afwijking 1-1-2018 31-12-2018 Absoluut
Opbrengsten					
Melkopbrengsten	€ 511.256	€ 40,50	€ 41,32	-2%	-€ 0,83
Aan/verkopen vee	€ 32.804	€ 2,60	€ 2,47	5%	€ 0,13
Aanwas melkvee	€ 2.359	€ 0,19	€ 0,75	-75%	-€ 0,57
	€ 546.418	€ 43,28	€ 44,55		
Toegerekende kosten					
Mengvoer/krachtvoer	€ 99.101	€ 7,85	€ 7,63	-3%	-€ 0,21
Ruwvoer	€ 7.252	€ 0,57	€ 2,33	75%	€ 1,75
Overig voer	€ 31.522	€ 2,50	€ 1,46	-71%	-€ 1,03
Gezondheidszorg	€ 17.106	€ 1,35	€ 0,98	-38%	-€ 0,37
K.I./fokkerij	€ 12.518	€ 0,99	€ 0,93	-7%	-€ 0,06
Grasland en voedergewassen	€ 29.834	€ 2,36	€ 1,82	-30%	-€ 0,55
Gas/water/electra	€ 11.146	€ 0,88	€ 0,82	-8%	-€ 0,06
Overige toegerekende kosten	€ 19.593	€ 1,55	€ 1,24	-25%	-€ 0,31
	€ 228.072	€ 18,07	€ 17,21		
Saldo	€ 318.347	€ 25,22	€ 27,34		
Loonwerk	€ 16.648	€ 1,32	€ 3,39	61%	€ 2,07
Mestafzet	€ 3.967	€ 0,31	€ 0,51	38%	€ 0,20
	€ 20.615	€ 1,63	€ 3,90		
Saldo incl. loonwerk en mestafzet	€ 297.732	€ 23,58	€ 23,44		

Dhr Veehouder

Uw referentiegroep:

Kilogram melkquotum: > 800.000

Periode: Januari 2018 t/m december 2018

Definitieve cijfers zijn weergegeven exclusief BTW

Financieel resultaat per 100kg geleverde melk

	Uw bedrijf 1-1-2018 31-12-2018 Absoluut	Uw bedrijf 1-1-2018 31-12-2018 Per eenheid	Referentie 1-1-2018 31-12-2018 Per eenheid	Afwijking 1-1-2018 31-12-2018 Relatief	Afwijking 1-1-2018 31-12-2018 Absoluut
Saldo incl. loonwerk en mestafzet	€ 297.732	€ 23,58	€ 23,44		
Overige opbrengsten	€ 50.141	€ 3,97	€ 3,89	2%	€ 0,08
Niet-toegerekende kosten					
Onroerende zaken (excl. pacht)	€ 11.423	€ 0,90	€ 1,49	39%	€ 0,59
Machines/inventaris/installaties	€ 76.306	€ 6,04	€ 2,94	-105%	-€ 3,10
Algemene kosten	€ 16.891	€ 1,34	€ 1,64	18%	€ 0,30
De financiële cijfers zijn	€ 104.621	€ 8,29	€ 6,07		
Bruto-overschot *	€ 243.253	€ 19,27	€ 21,25		
Afschrijvingen productierechten	€ 55.493	€ 4,40	€ 4,07	-8%	-€ 0,33
Afschrijvingen machines	€ 31.701	€ 2,51	€ 2,21	-13%	-€ 0,30
Afschrijvingen overig	€ 15.446	€ 1,22	€ 2,71	55%	€ 1,48
Rente bankleningen	€ 71.584	€ 5,67	€ 3,89	-46%	-€ 1,78
Rente overig lang vreemd vermogen	€ 1.552	€ 0,12	€ 0,51	76%	€ 0,38
Rente/kosten kort vreemd vermogen	€ 1.579	€ 0,13	€ 0,27	54%	€ 0,15
Arbeid	€ 0	€ 0,00	€ 0,62	100%	€ 0,62
Lease melkquotum	-€ 9.763	-€ 0,77	€ 1,40	155%	€ 2,18
Pacht onroerende zaken	€ 2.940	€ 0,23	€ 1,16	80%	€ 0,93
	€ 170.531	€ 13,51	€ 16,85		
Financieel resultaat	€ 72.721	€ 5,76	€ 4,40		
Saldo neventak	€ 0	€ 0,00	€ 0,93	-100%	-€ 0,93
Financieel resultaat (totaal)	€ 72.721	€ 5,76	€ 5,34		

* Bruto-overschot = Beschikbaar voor HAARR: Huur/pacht, Arbeid, Afschrijvingen, Rente en Resultaat

Melkvee

dhr. Veehouder

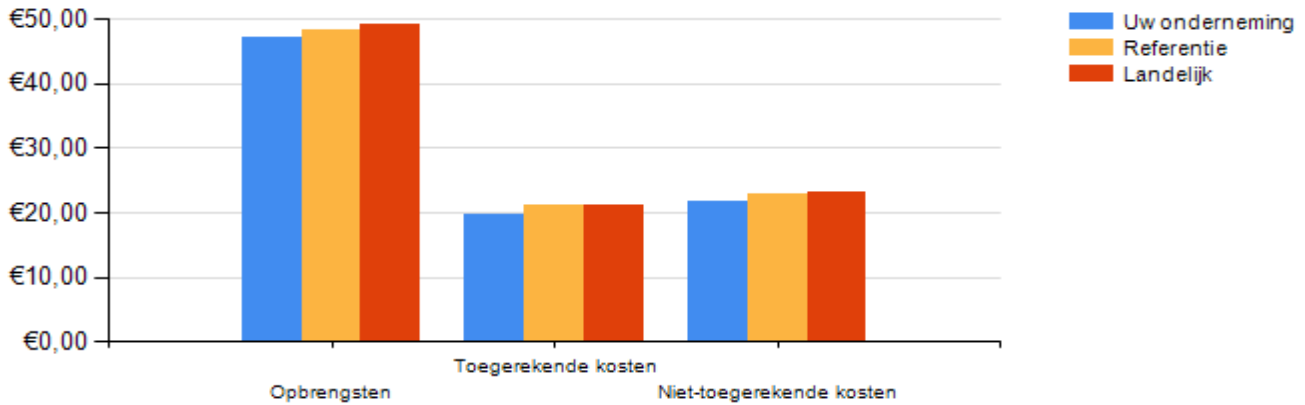
Uw referentiegroep:

Kilogram melkquotum: > 800.000

Periode: Januari 2018 t/m december 2018

Definitieve cijfers zijn weergegeven exclusief BTW

Opbrengsten en kosten per 100kg geleverde melk



Kritieke opbrengstprijs per 100 kg melk

	Uw bedrijf	Referentie	Landelijk
	1-1-2018	1-1-2018	1-1-2018
	31-12-2018	31-12-2018	31-12-2018
Toegerekende kosten	€ 19,70	€ 21,11	€ 21,17
Niet-toegerek. kosten (excl.afschr.)	€ 13,66	€ 13,93	€ 14,87
Aflossingen	€ 5,53	€ 5,29	€ 5,56
Benodigd voor privé	€ 4,33	€ 4,14	€ 4,72
	€ 43,22	€ 44,47	€ 46,31
Aan-/verkoop vee	€ 2,60	€ 2,47	€ 2,22
Overige opbrengsten	€ 3,97	€ 3,89	€ 4,96
Kritieke opbrengstprijs	€ 36,65	€ 38,11	€ 39,13
Werkelijke opbrengstprijs	€ 40,50	€ 41,32	€ 41,22
Marge melkvee	€ 3,84	€ 3,21	€ 2,08
Saldo neventak	€ 0,00	€ 0,93	€ 1,07
Marge bedrijf	€ 3,84	€ 4,15	€ 3,16

De kritieke opbrengst is de minimale opbrengstprijs die u moet ontvangen waarbij aan alle reguliere uitgaven kan worden voldaan

Marge melkvee	€ 3,84	€ 3,21	€ 2,08
Aflossingen	€ 5,53	€ 5,29	€ 5,56
Reserveringscapaciteit per 100kg melk	€ 9,38	€ 8,50	€ 7,65

Financiële ruimte voor vervangingsinvesteringen, aflossingen en het opvangen van tegenvallers

Melkvee

Castelijns
& Swaans

accountants - adviseurs

dhr. Veehouder

Uw referentiegroep:

Kilogram melkquotum: > 800.000

Periode: Januari 2018 t/m december 2018

Definitieve cijfers zijn weergegeven exclusief BTW

Financiering per 100kg geleverde melk

	Uw bedrijf	Referentie	Landelijk
	1-1-2018	1-1-2018	1-1-2018
	31-12-2018	31-12-2018	31-12-2018
Aflossing	€ 5,53	€ 5,29	€ 5,56
Rente langlopende leningen	€ 5,79	€ 4,40	€ 4,60
Financieringslasten langlopende leningen	€ 11,33	€ 9,69	€ 10,16
Rente/kosten kort vreemd vermogen	€ 0,13	€ 0,27	€ 0,20
Totale financieringslasten	€ 11,45	€ 9,97	€ 10,36
Pacht	€ 0,23	€ 1,16	€ 1,25
Leasekosten melk	-€ 0,77	€ 1,40	€ 1,40
Financieringslasten incl. huur/pacht	€ 10,91	€ 12,53	€ 13,01